

Днес изобретателят ще изпробва нова машина за приготвяне на сладолед от плодове. Всеки сладолед ще е от две съставки: първата е нарисувана на машината, а втората е тайна! За да разберете каква е втората, залепете стикера със слива върху триъгълната купа, с ябълка – върху кръглата, и банан – върху трапецовидната. После проследете пътищата от машината до купичките и разберете какъв вид сладолед сте получили. Кой бихте искали да опитате?

Отлично! А ето и наградата за решената задача!

Време е за почистване. На изобретателя му помагат неговите асистенти – прахосмукачките. Разбира се, те също са роботи. Можете ли да намерите двата еднакви сред тях?

Браво! Намерихте ги! А ето и награда за вниманието ви!

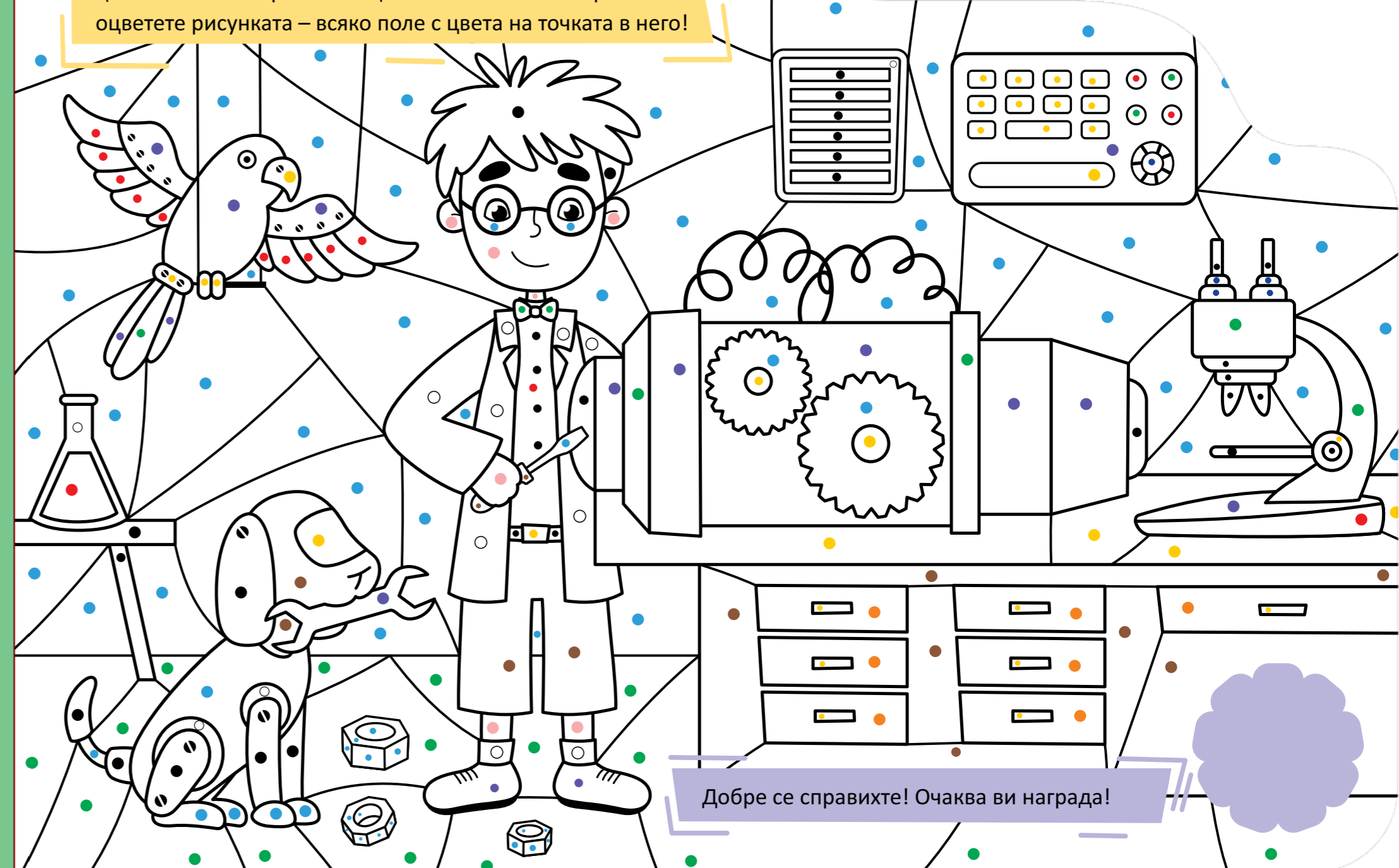
В мазето на лабораторията има сложна система от тръби, през които тече вода. Но става авария – някъде се е спукала тръба! Преминете през лабиринта и помогнете на изобретателя да намери повредата.



Изобретателят е много благодарен за помощта ви и ви дава супернаграда.



В тази рисунка са се скрили самият изобретател и любимите му роботи! Искате ли да ги видите в ярки цветове? Тогава грабвайте цветните моливи и бързо оцветете рисунката – всяко поле с цвета на точката в него!



Добре се справихте! Очаква ви награда!

