

Лиляна Дворянова

Приказка за
МАЛЧО

и майка му,
която се побираше
в джобчето му

Приказка за Малчо и майка му,
която се побираше в джобчето му

© Лиляна Дворянова, автор и илюстратор, 2022

© Издателство „Фюм“, 2022

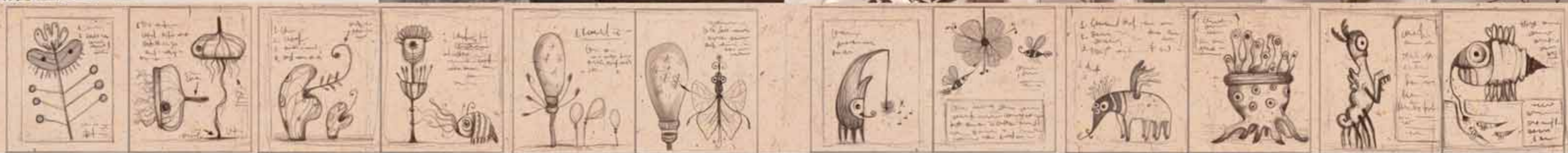
Тази книга е предмет на авторско и търговско право на издателя.
Използването на текста и оформлението без съгласието на издателя е забранено.
Продаването, препродаването, заемането, наемането и пускането в обращение
по друг начин, освен по начин, определен от издателя и закона, е забранено.

Печатница „Мултипринт“



Предистория...

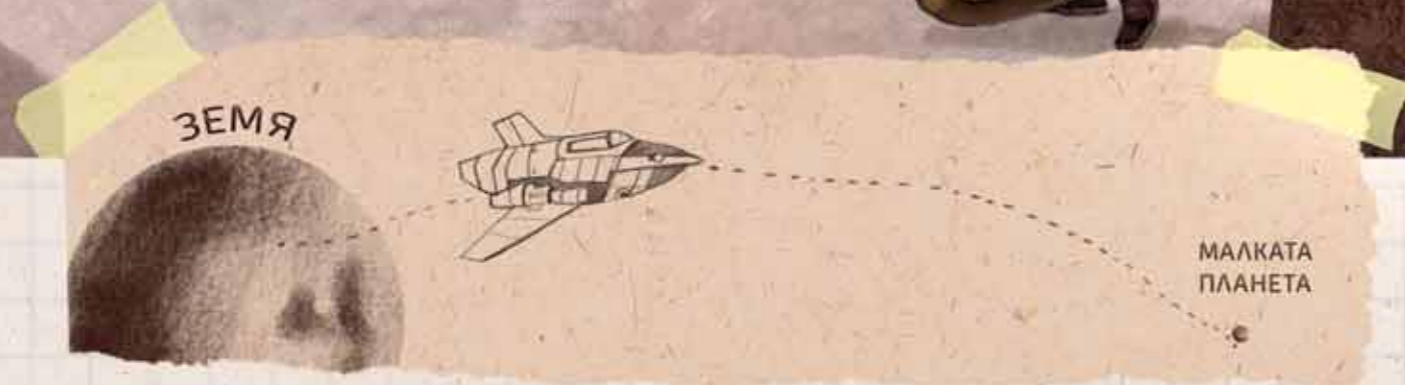
Преди да се роди Малчо



Леа и Тео бяха астронавти.

Те обичаха работата си, защото планетите, до които летяха, бяха много красиви. От там астронавтите носеха на Земята камъчета, пръст, странни растения и буболечки, които изследваха в лаборатории.

Тео пилотираше кораба, а Леа снимаше и описваше всичко важно за учените на Земята. Тези снимки тя събираще в книги енциклопедии, за да знаят хората какъв е светът, който ги заобикаля.

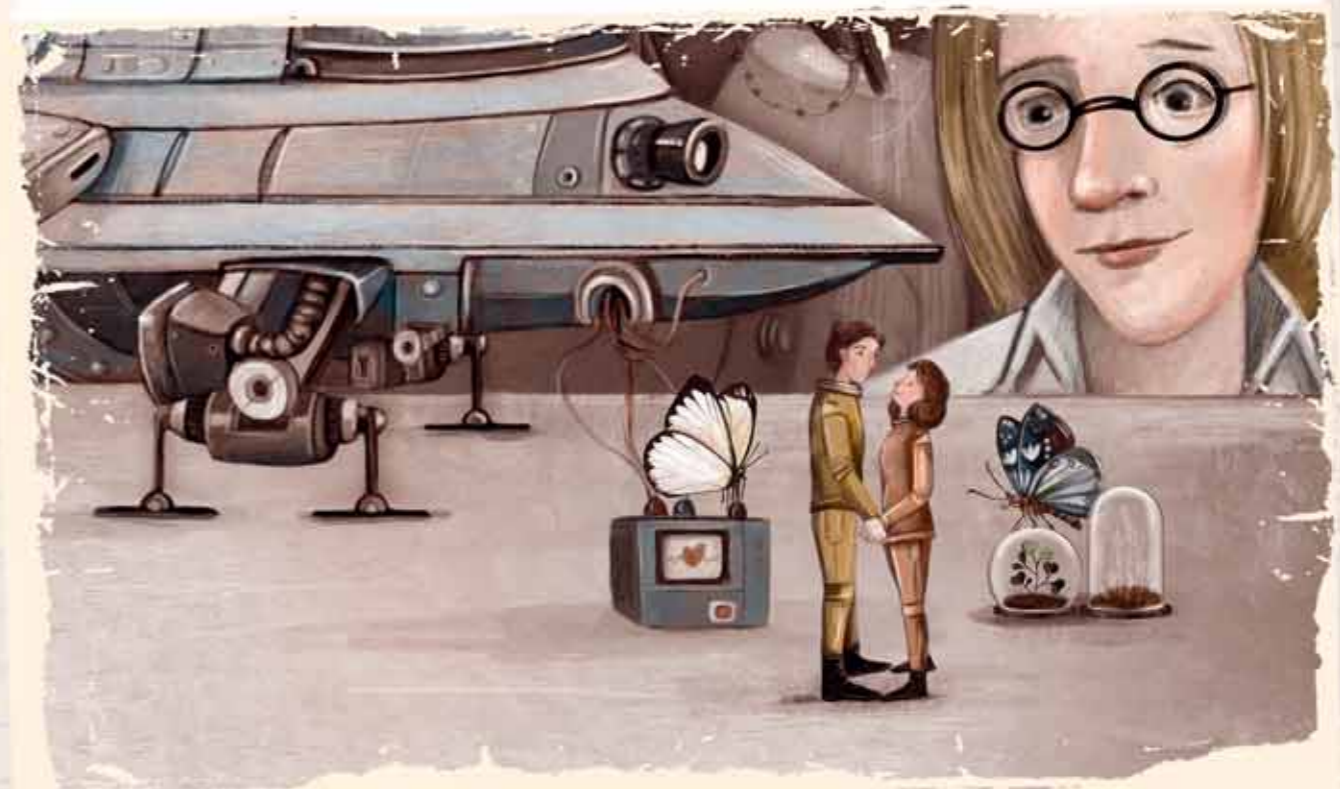


Скоро двамата щяха да поемат към една далечна планета. Там имаше живот, който да изследват. Планетата обаче беше толкова мъничка, че астронавтите щяха да бъдат като великани, които рушат и мачкат всичко. Затова учените измислиха машина за смаляване.

Построиха малък космически кораб и малка космическа база с малки компютри и машини.

После смалиха Леа и Тео, както и всички от екипа, които щеше да пътува до мъничката планета.

Разбира се, те нямаше да останат мънички завинаги! Учените бяха изчислили времето така, че щом се приберат на Земята, отново да станат големи както преди експедицията.





Но няколко дни преди да започне пътешествието, се разбира, че Леа и Тео ще станат мама и татко.

И тъй като никои не знаеше как се отглежда бебе в Космоса, решиха, че Леа трябва да остане на Земята, за да роди бебето и да се грижи за него.



Как се отглежда бебе в Космоса?



А татко Тео, макар че му беше много мъчно, трябваше да замине на важната експедиция, защото беше най-добрият пилот.

